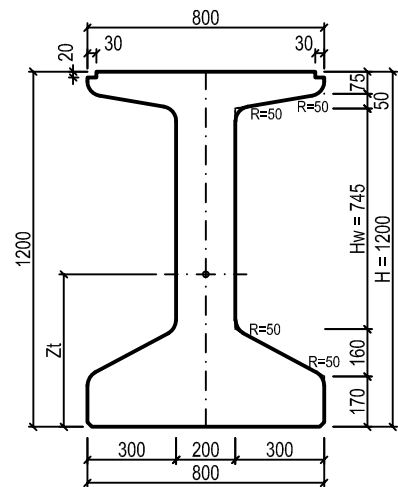
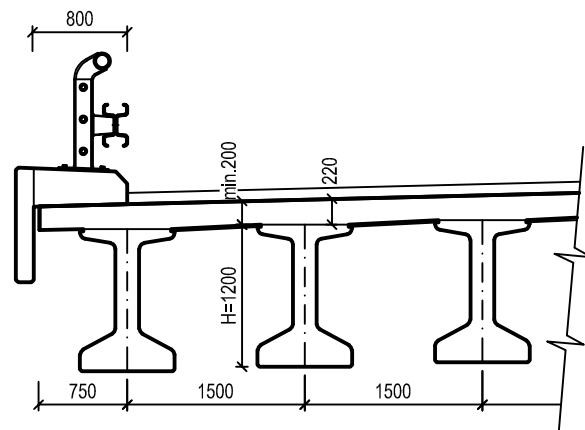


PRIEČNY REZ

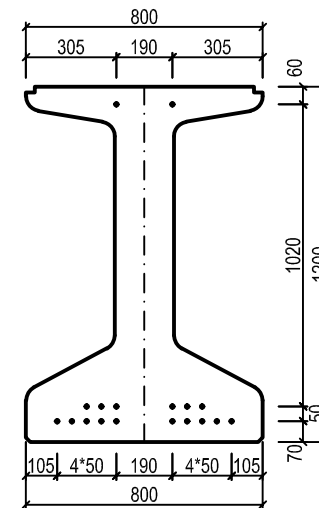


USPORIADANIE NOSNÍKOV V PRIEČNOM SMERE

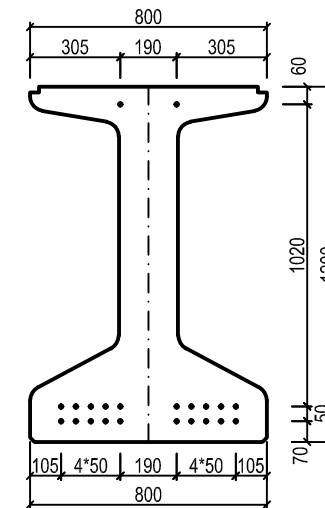


ROZMIESTNENIE TVRDEJ VÝSTUŽE - PRIEČNE REZY

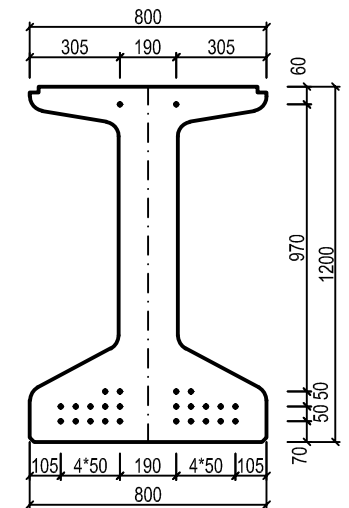
PRE DĹŽKU NOSNÍKA 18m



PRE DĹŽKU NOSNÍKA 21m



PRE DĹŽKU NOSNÍKA 24m



ZÁKLADNÉ ROZMERY A PRIEREZOVÉ VELIČINY

OZNAČENIE	Dĺžka [m]	ZÁKLADNÉ ROZMERY [m]				PRIEREZOVÉ VELIČINY		
		Výrobná dĺžka	Rozpätie	Výška H	Výška Hw	A [m ²]	Z t [m]	I y [m ⁴]
VPH-PTMN 2010 I 18 m	18,0	18,0	17,4	1,2	0,745	0,4486	0,515	0,07727
VPH-PTMN 2010 I 21 m	21,0	21,0	20,4	1,2	0,745	0,4486	0,515	0,07727
VPH-PTMN 2010 I 24 m	24,0	24,0	23,4	1,2	0,745	0,4486	0,515	0,07727

SPOTREBA HLAVNÝCH STAVEBNÝCH HMÔT NA 1 NOSNÍK

Dĺžka [m]	BETÓN		OCEĽ	
	OBJEM [m ³]	HMOTN. [t]	ØLs15,5 [t]	10505(R) [t]
I 18 m	8,01	20,0	0,363	1,386
I 21 m	9,36	23,4	0,518	1,646
I 24 m	10,70	26,8	0,699	1,918

POZNÁMKY:

ROK ZAČATIA VÝROBY: 2010
 VÝROBCA: VÁHOSTAV-SK-PREFA, s.r.o.
 TYPVÝ PODKLAD: www.vph.sk
 TRIEDA BETÓNU STN EN 206-1:
 NOSNÍK: C45/55 XD1, XF2, XC4-CI0,1-Dmax16
 DOSKA: C30/37 XC3, XF1 -CI0,1-Dmax16
 PREDPÍNACIA VÝSTUŽ: FprEN 10138-3-Y1860S7-15,5
 BETONÁRSKA VÝSTUŽ: 10 505(R)

VPH-PTMN - 2010	KL
	31-01
DĹŽKY 18, 21, 24	Strana: 1

VPH-PTMN - 2010	KL
	31-01
DĹŽKY 18, 21, 24	Strana: 2