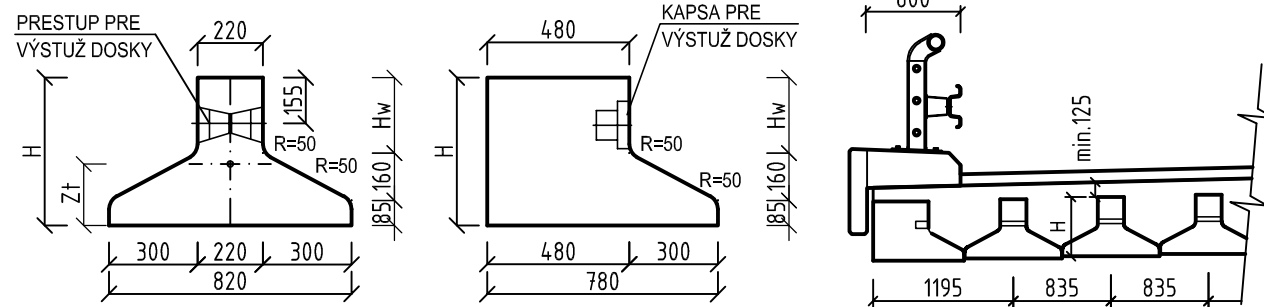


PRIEČNY REZ MEDZILÁHLÝ PRIEČNY REZ KRAJNÝ

USPORIADANIE NOSNÍKOV
V PRIEČNOM SMERE



ZÁKLADNÉ ROZMERY A PRIEREZOVÉ VELIČINY

OZNAČENIE	Dĺžka [m]	ZÁKLADNÉ ROZMERY [m]				PRIEREZOVÉ VELIČINY		
		Výrobná dĺžka	Rozpätie	Výška H	Výška Hw	A [m ²]	Z t [m]	I y [m ⁴]
VPH-PTMN 2016-PM, 11m-K*	11,0	11,0	10,6	0,4	0,155	0,241	0,177	0,003195
VPH-PTMN 2016-PM, 11m-M*	11,0	11,0	10,6	0,4	0,155	0,187	0,141	0,002068
VPH-PTMN 2016-PM, 13m-K	13,0	13,0	12,6	0,5	0,255	0,289	0,222	0,006205
VPH-PTMN 2016-PM, 13m-M	13,0	13,0	12,6	0,5	0,255	0,208	0,173	0,003956
VPH-PTMN 2016-PM, 15m-K	15,0	15,0	14,6	0,575	0,330	0,325	0,257	0,009392
VPH-PTMN 2016-PM, 15m-M	15,0	15,0	14,6	0,575	0,330	0,225	0,200	0,005981

* Poznámka: K - KRAJNÝ NOSNÍK V PRIEČNOM REZE
M - MEDZILÁHLÝ NOSNÍK V PRIEČNOM REZE

SPOTREBA HLAVNÝCH STAVEBNÝCH
HMÔT NA 1 NOSNÍK

Dĺžka [m]	BETÓN		OCEĽ	
	OBJEM [m ³]	HMOTN. [t]	ØLs15,5 [t]	B500B [t]
PM 11m-K	2,65	6,63	0,197	0,320
PM 11m-M	2,05	5,14	0,246	0,311
PM 13m-K	3,76	9,40	0,233	0,431
PM 13m-M	2,71	6,80	0,262	0,406
PM 15m-K	4,88	12,19	0,302	0,539
PM 15m-M	3,38	8,45	0,336	0,510

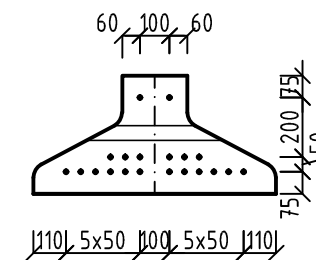
POZNÁMKY:

ROK ZAČATIA VÝROBY: 2016
VÝROBCA: VÁHOSTAV-SK-PREFA, s.r.o.
TYPOVÝ PODKLAD: www.vph.sk
TRIEDA BETÓNU STN EN 206-1:
NOSNÍK: C55/67 XC4, XF2 - Cl0,1-Dmax16
DOSKA: C35/45 XC4, XF2 - Cl0,4-Dmax16
PREDPÍNACIA VÝSTUŽ: FprEN 10138-3-Y1860S7-15,5
BETONÁRSKA VÝSTUŽ: B500B

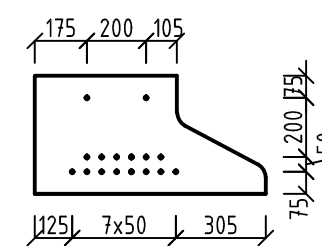
VPH-PTMN - 2016-PM	KL 33-00
DĹŽKY 11, 13, 15	Strana: 1

ROZMIESTNENIE TVRDEJ VÝSTUŽE - PRIEČNE REZY

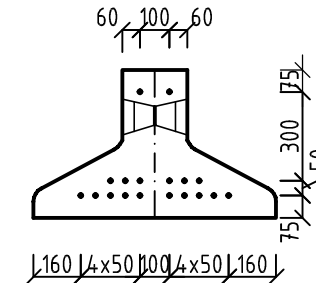
PREDPÍNACIA VÝSTUŽ
MEDZILÁHLÉHO NOSNÍKA, 11m



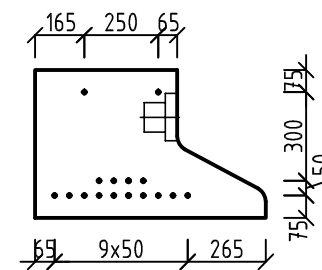
PREDPÍNACIA VÝSTUŽ
KRAJNÉHO NOSNÍKA, 11m



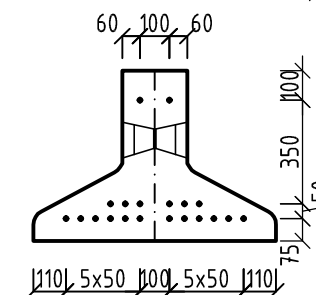
PREDPÍNACIA VÝSTUŽ
MEDZILÁHLÉHO NOSNÍKA, 13m



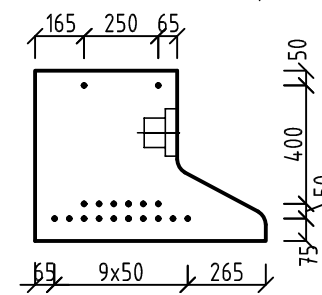
PREDPÍNACIA VÝSTUŽ
KRAJNÉHO NOSNÍKA, 13m



PREDPÍNACIA VÝSTUŽ
MEDZILÁHLÉHO NOSNÍKA, 15m



PREDPÍNACIA VÝSTUŽ
KRAJNÉHO NOSNÍKA, 15m



VPH-PTMN - 2016-PM	KL 33-00
DĹŽKY 11, 13, 15	Strana: 2