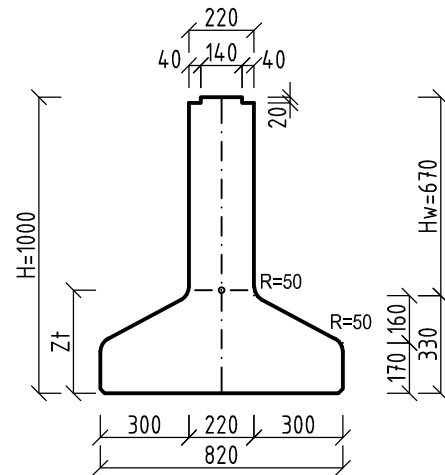
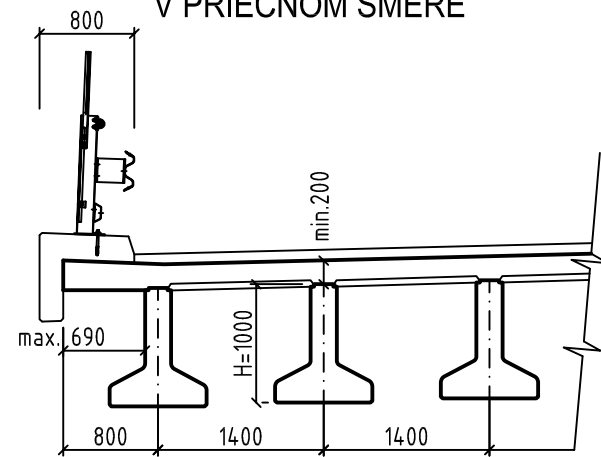


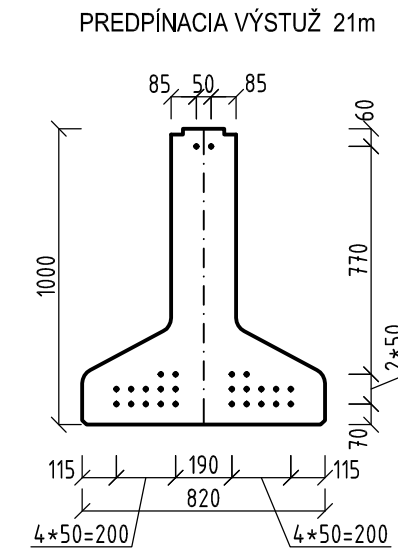
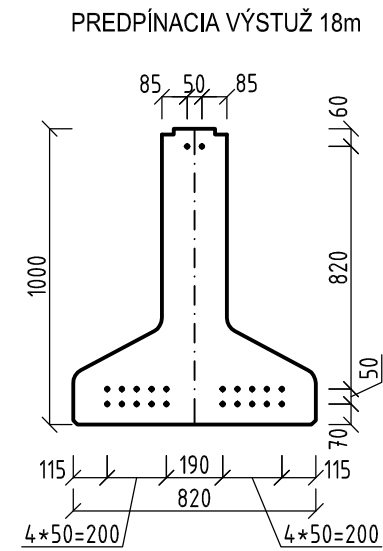
PRIEČNY REZ



USPORIADANIE NOSNÍKOV V PRIEČNOM SMERE



ROZMIESTNENIE TVRDEJ VÝSTUŽE - PRIEČNE REZY



ZÁKLADNÉ ROZMERY A PRIEREZOVÉ VELIČINY

OZNAČENIE	Dĺžka [m]	ZÁKLADNÉ ROZMERY [m]				PRIEREZOVÉ VELIČINY		
		Výrobná dĺžka	Rozpätie	Výška H	Výška Hw	A [m ²]	Z t [m]	I y [m ⁴]
VPH-PTMN 2016-T, 18m	18,0	18,0	17,4	1,0	0,670	0,3686	0,348	0,0310
VPH-PTMN 2016-T, 21m	21,0	21,0	20,4	1,0	0,670	0,3686	0,348	0,0310
VPH-PTMN 2016-T, 24m	24,0	24,0	23,4	1,0	0,670	0,3686	0,348	0,0310

* Poznámka: K - KRAJNÝ NOSNÍK V PRIEČNOM REZE
M - MEDZILAHÝ NOSNÍK V PRIEČNOM REZE

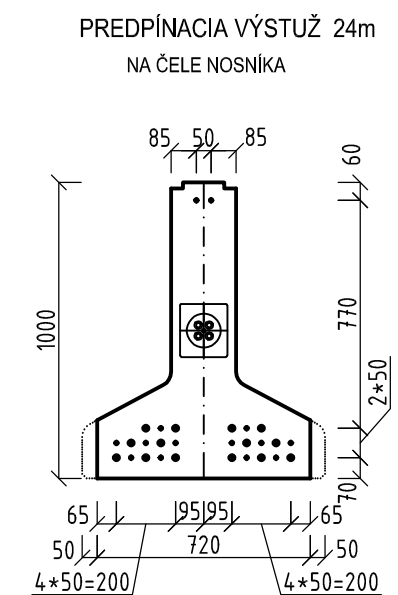
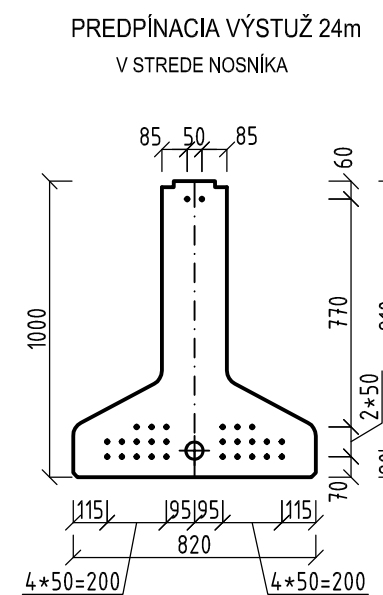
SPOTREBA HLAVNÝCH STAVEBNÝCH HMÔT NA 1 NOSNÍK

Dĺžka [m]	BETÓN		OCEĽ	
	OBJEM [m ³]	HMOTN. [t]	ØLs15,7 [t]	B500B [t]
2016 T 18m	6,63	16,6	0,467	1,124
2016 T 21m	7,74	19,4	0,644	1,281
2016 T 24m	8,85	22,1	0,921	1,526

POZNÁMKY:

ROK ZAČATIA VÝROBY: 2016
VÝROBCA: VÁHOSTAV-SK-PREFA, s.r.o.
TYPOVÝ PODKLAD: www.vph.sk
TRIEDA BETÓNU STN EN 206-1:
NOSNÍK: C50/60 XC4, XD1, XF2 - Cl0,1-Dmax16
DOSKA: C30/37 XC3, XD1, XF1 - Cl0,4-Dmax16
PRIEČNIK: C30/37 XC4, XD1, XF2 - Cl0,4-Dmax16
PREDPÍNACIA VÝSTUŽ: FprEN 10138-3-Y1860S7-15,7
BETONÁRSKA VÝSTUŽ: B500B
DODATOČNE PREDP. KÁBEL: 4 x Ls15,7/1860MPa

VPH-PTMN - 2016-T	KL 34-01
DĹŽKY 18, 21, 24	Strana: 1



VPH-PTMN - 2016-T	KL 34-01
DĹŽKY 18, 21, 24	Strana: 2